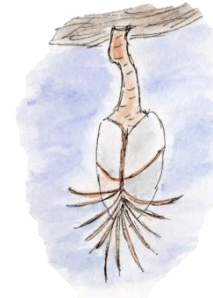
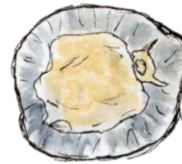
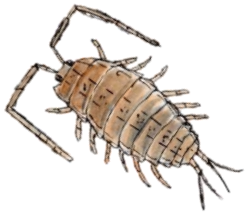




Réalisation : Lénaïg Le Nen association ATHENA.



# Guide de détermination des animaux du bord de mer







Pour connaître le nom de l'animal que tu observes, regarde si c'est...

Un poisson



1

Un ver



2

Un animal avec une coquille



3

Un animal avec au moins 10 pattes



4

Un animal avec un corps mou



5

Un animal en forme d'étoile



6

0 1 2 3 4 5 6 7 8 9 10 11 12 cm

Règle graduée

## L'animal est un poisson



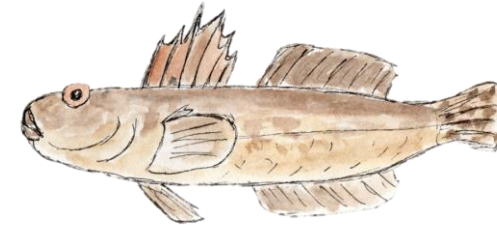
Taille max : 18 cm

**Mordocet**

Nourriture : carnivore  
(petites moules, des petits crabes ou des balanes)

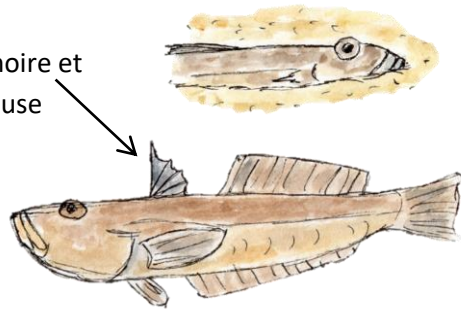
Taille max : 20 cm

Nageoire pointue

**Gobie**

Nourriture : carnivore  
(crustacés, poissons, mollusques)

Elle chasse à l'affût dans le sable.

Nageoire noire et  
vénéneuse

Taille max : 15 cm

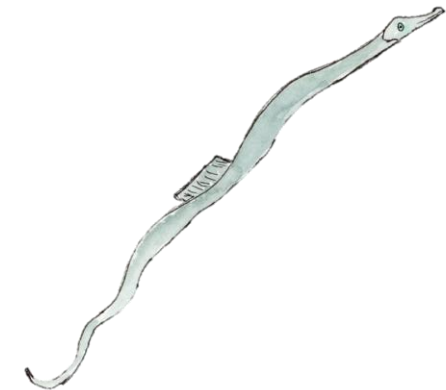
**Petite vive**

Nourriture : carnivore  
(petits poissons, crustacés)

Taille max : 15 cm

**Hippocampe**

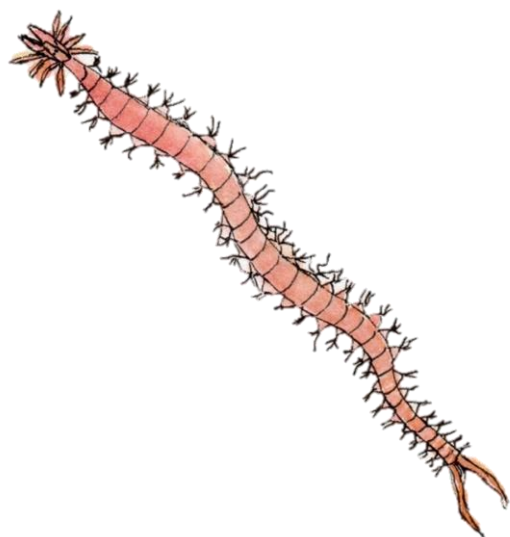
Nourriture : carnivore  
(zooplancton, œufs de  
poisson, petits crustacés)

**Syngnathe**

Nourriture : carnivore  
(petits crustacés et larves de poissons)

# L'animal est un ver

Taille max : 30 cm de long

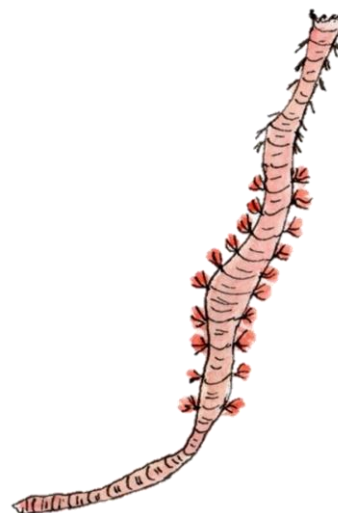


## Néréis

Nourriture : carnivore  
(vers, petits crustacés, mollusques)

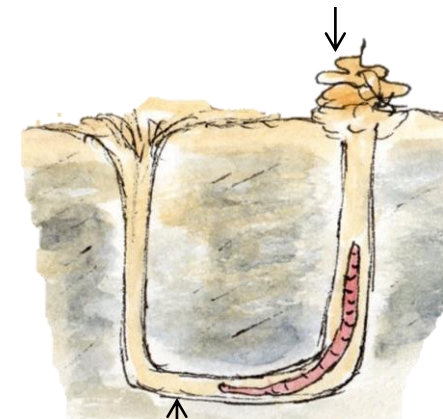


Taille : 10 à 25 cm de long



Elle avale le sable pour y trouver sa nourriture

Tortillon de sable (restes du repas)



Galerie en forme de U

## Arénicole

Nourriture : bactéries, microalgues





3

## L'animal a une coquille

L'animal a une seule coquille



A

L'animal a deux coquilles



B

L'animal ressemble à un petit volcan



C

L'animal a un corps plat et ovale avec des plaques sur le dos



D

L'animal a une coquille formée de fines plaques reliées entre elles



E



# A L'animal a une seule coquille : c'est un mollusque gastéropode



## Pourpre

Nourriture : Carnivore

(moules et autres bivalves)

Pour se nourrir, il perce la coquille de ses proies d'un trou parfaitement rond, puis il aspire ses proies à l'aide d'un siphon.

Sa couleur varie en fonction de sa nourriture, du blanc au brun.



Espèce originaire des côtes Nord-Est des États-Unis.



## Crépidule commune

Nourriture : filtreur



Animaux hermaphrodites, qui s'empilent les uns sur les autres. Les femelles sont à la base et les mâles en haut.

Taille : 6 cm



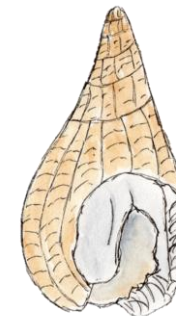
## Cormaillet

Nourriture : Carnivore

(jeunes huitres, moules, palourdes ...)

Pour se nourrir, il perce la coquille de ses proies d'un trou parfaitement rond.

Coquille de 3 cm



Son siphon lui permet de détecter les cadavres d'animaux de loin.



## Nasse réticulée

Nourriture : Charognard



A

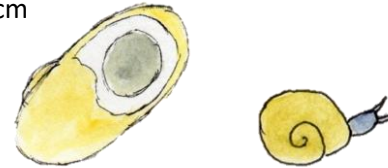
L'animal a une seule coquille :  
c'est un **mollusque gastéropode**

Elle quitte sa place la nuit en rampant, pour brouter. Elle parcourt quelques mètres, puis elle revient à sa place d'origine après quelques jours.

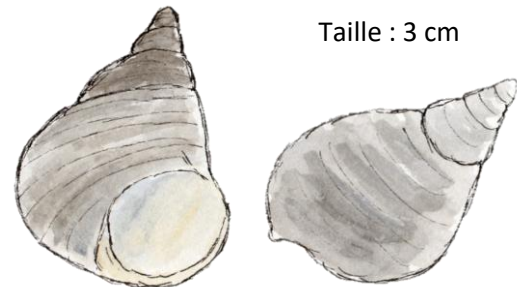
**Patelle**

Nourriture : herbivore (algues)

Taille : 1,5 cm

**Littorine obtuse**Nourriture : herbivore  
(algues microscopiques)

Taille : 8 à 11 cm

**Ormeau**Nourriture : Herbivore  
(algues vertes, rouges ou brunes)

Taille : 3 cm

**Bigorneau**Nourriture : herbivore  
(algues)**Troque**Nourriture : Herbivore  
(algues)

Taille : 15 cm

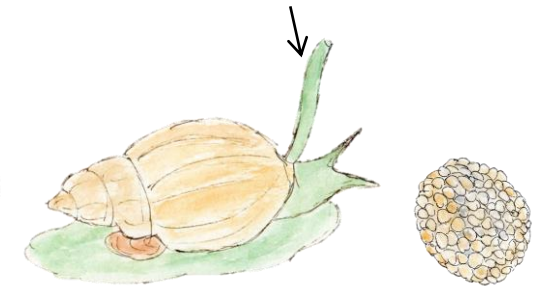
Son siphon lui permet de  
détecter les cadavres  
d'animaux de loin.**Buccin commun**

Nourriture : Carnivore

(mollusques bivalves : coques, palourdes...)

Il ne perce pas les coquilles pour se nourrir, il attrape ses proies  
grâce à son pied.

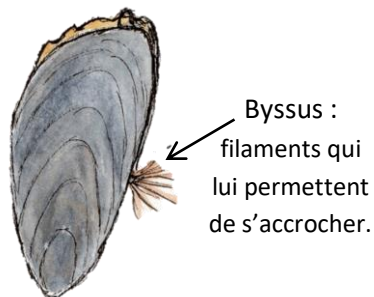
Il mange aussi des cadavres d'animaux.



Ponte

## B

# L'animal a deux coquilles : c'est un **mollusque bivalve**



Byssus :  
filaments qui  
lui permettent  
de s'accrocher.

## Moule commune

Nourriture : Filtreur  
(plancton)

Taille : 1,5 à 4 cm



## Coque commune

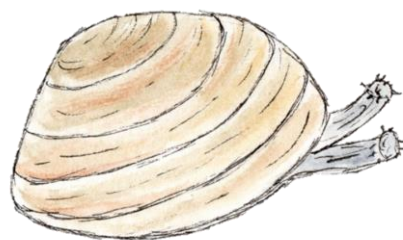
Nourriture : filtreur  
(plancton)

Elle vit dans le  
sable.  
Ses deux siphons  
lui permettent de  
filtrer l'eau pour  
se nourrir et pour  
respirer.

Elle vit dans le sable.

Ses deux siphons lui  
permettent de filtrer  
l'eau pour se nourrir.

Taille : 4 à 5 cm



## Palourde

Nourriture : filtreur  
(phytoplancton)

Taille max : 15 cm de long

Il vit dans le sable.

À marée basse, il  
laisse un trou en  
forme de 8 dans  
le sable.



## Couteau

Nourriture : filtreur  
(plancton)

Il se nourrit grâce  
à deux siphons.

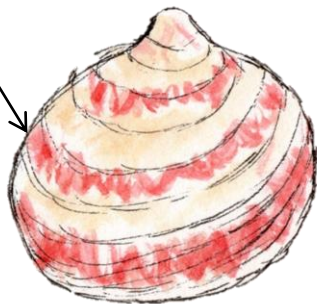


3

**B**

L'animal a deux coquilles :  
c'est un **mollusque bivalve**

Lignes en  
zigzags  
brunes ou  
rouge



**Amande de mer**

Nourriture : filtreur  
(bactéries, diatomées, œufs et larves  
d'invertébrés)

Taille max : 3 cm



**Téline-papillon**

Nourriture : détritivore

Taille : 6 à 8 cm

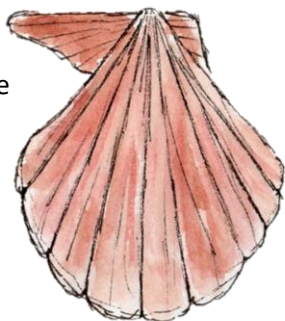


**Huître plate**

Nourriture : filtreur  
(phytoplanctons)

Taille max : 9 cm d'envergure

Vit dans le sable et  
les graviers.



**Pétoncle**

Nourriture : filtreur  
(planctons)

Taille max : 15 cm d'envergure

Elle s'enfouit dans le sable



**Coquille Saint-Jacques**

Nourriture : filtreur  
(phytoplanctons)

Espèce originaire du Pacifique  
Nord



**Huître creuse**

Nourriture : filtreur  
(phytoplanctons)

3

## C L'animal ressemble à un petit volcan

C'est un crustacé,  
hermaphrodite.



Taille : 1,5 cm

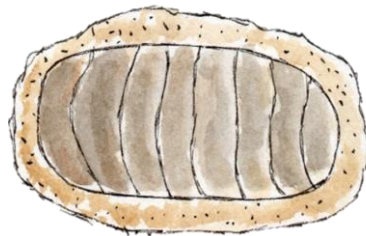
**Balane**

Nourriture : filtreur (plancton)



## D L'animal a un corps plat et ovale avec des plaques sur le dos

Mollusque qui vit  
collé à un rocher



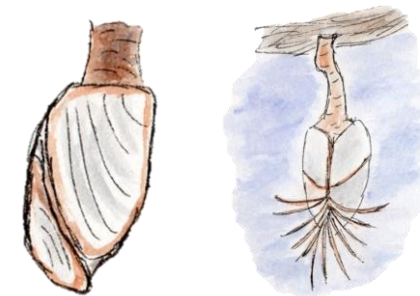
Taille : 2,5 cm

**Chiton**

Nourriture : herbivore  
(alques)

## E L'animal a une coquille formée de fines plaques reliées entre elles

C'est un crustacé,  
hermaphrodite.



Taille de la coquille : 5 cm

**Anatif**

Nourriture : filtreur  
(zooplancton)

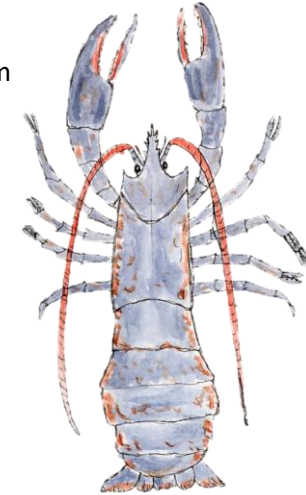


L'animal a au moins 10 pattes : **c'est un crustacé**

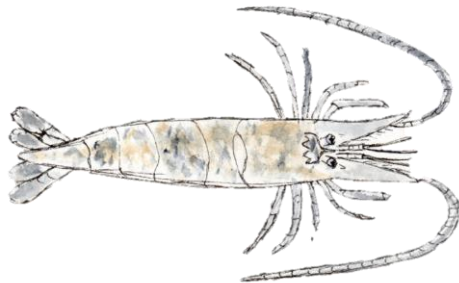
Taille : 8 cm

**Crabe vert**Nourriture : carnivore  
(vers, crustacés, mollusques, poissons...)

Taille max : 30 cm

**Tourteau dormeur**Nourriture : carnivore et charognard  
(mollusques, vers, crustacés ...)Taille :  
25 à 50 cm**Homard**Nourriture : carnivore  
(mollusques, vers, crustacés ...)

Taille : 6 cm

**Crevette grise**Nourriture : carnivore  
(petits crustacés, vers marins, petits mollusques)

Transparente avec des lignes brunes

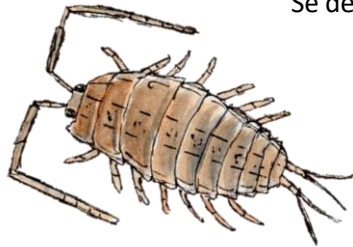


Taille : 2 à 6 cm

**Petite crevette rose**Nourriture : omnivore  
(algues, petits crustacés, cadavres d'animaux)

## L'animal a, au moins, 10 pattes : c'est un crustacé

Taille : 3 cm

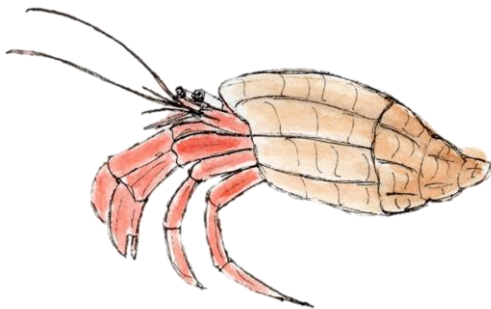


Se déplace la nuit pour se nourrir.

### Ligie

Nourriture : détritivore  
(déchets organiques, cadavres)

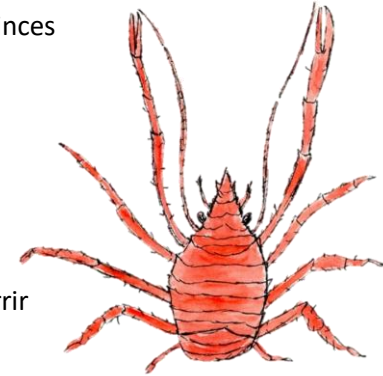
Il protège son corps mou dans une coquille vide de mollusque gastéropode.



### Bernard-l'ermite

Nourriture : animaux vivants ou morts (vers, mollusques, crustacés) et des résidus végétaux

Longues pinces



Sort la nuit pour se nourrir

### Galathée

Nourriture : détritivore  
(déchets organiques, cadavres)





## L'animal a un corps mou

### L'animal a un corps mou et des tentacules : **c'est un cnidaire**

Les tentacules sont sortis à marée haute



« Bouche »

Les tentacules sont rentrés à marée basse ou lorsqu'elle mange.



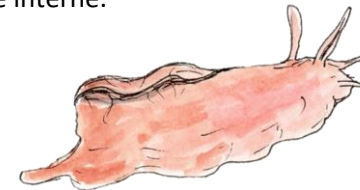
#### **Anémone de mer**

Nourriture : carnivore  
(poissons, crevettes, vers...)

Elle attrape ses proies avec ses tentacules urticantes avant de les porter à sa « bouche ».

### L'animal ressemble à une limace : **c'est un mollusque**

La « Limace » marine a une petite coquille interne.



#### **Aplysie**

Nourriture : herbivore  
(algues)

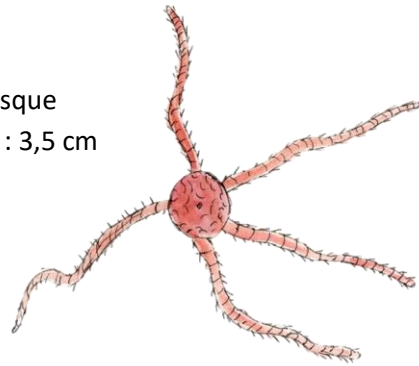


6

## L'animal a une forme d'étoile



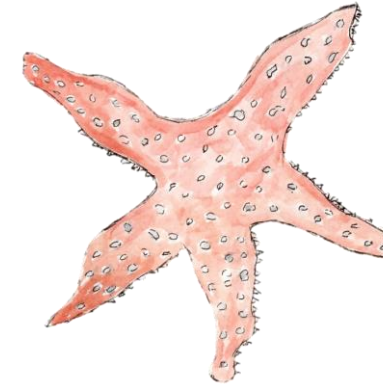
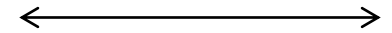
Taille du disque  
(sans les bras) : 3,5 cm



### Ophiure

Nourriture : détritivore  
(déchets organiques, cadavres)

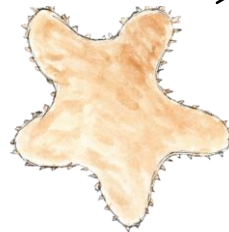
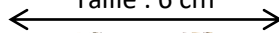
Taille max : 50 cm



### Étoile de mer commune

Nourriture : carnivore  
(moules et autres bivalves, petits crustacés)

Taille : 6 cm



### Astérie bossue

Nourriture : carnivore  
(mollusques, ophiures, vers...)

L'Astérie est d'abord mâle et devient femelle à 4 ans.

Elle vit environ 7 ans.





